



Hotel

Ecolodge Marsa Shagra Village

Beschreibung

Lage

Die Anlage mit Hausriff liegt dem bekannten Elphinstone Riff gegenüber. Der Transfer vom Flughafen Hurghada dauert ca. vier Stunden, der von Marsa Alam ca. 30 Minuten. Marsa Alam Stadt ist in ca. 15 Minuten zu erreichen.

Ausstattung

Dieses Wüstencamp ist ein Tipp für Alle, die in der Abgeschiedenheit der Wüste das Non-Limit-Tauchen genießen wollen.

Die Ecolodge besteht aus einem im arabischen Stil gebauten, großen Restaurant, einer hervorragend ausgestatteten Tauchbasis und einem Haupthaus mit Rezeption und Verwaltungsräumen. Es gibt drei Unterkunfts-kategorien: Chalets, Strandbungalows und Royal Tents.

Was es nicht gibt, sind Pool, Fernsehen, Animation, Liegen und Sonnenschirme am Strand und andere Freizeitbeschäftigungen. Das Shagra Village ist ein reines Tauchercamp und für Nichttaucher eher dann geeignet, wenn sie mit Stille etwas anzufangen wissen.

Unterbringung

Madyafah Chalets

Die Madyafah Chalets mit Kuppeldach haben eine Fläche von 24 m². Diese wüstengerechte Architektur ist sehr effektiv, so dass es auch ohne Klimaanlage kühl bleibt. Zusätzlich hat jedes Chalet zwei Terrassen à 8 qm mit Bambus-Stühlen, von denen man entweder



Omneia - Tauchen und Reisen

Moni Hofbauer
Kapitelstr. 14
D-51103 Köln

Tel +49 (0221) 899 979 78
Mobil +49 (151) 27019849

Geschäftszeiten
Montag bis Freitag
10:00 - 18:00 Uhr

info@omneia.de
www.omneia.de

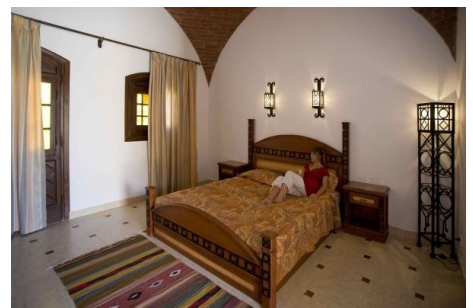
den Meerblick oder den Blick auf die Berge der Wüste genießen kann. Die Chalets sind ausgestattet mit zwei Betten, Kleiderschrank, Nachttisch, Kosmetiktisch mit Spiegel, einem Ventilator und eigenem Badezimmer mit kaltem/ heißen Wasser, Duschen und Toiletten.

Diese Chalets sind Nichtraucher-Chalets. In Marsa Shagra sind 20 Chalets mit Klimaanlage und Kühlschrank ausgestattet. Diese kann man gegen Aufpreis buchen.



Mandarah Bungalows

Diese Bungalows haben jeweils einen Ventilator, Kleiderschrank, zwei Betten mit Laken, Decken und Kissen. Zwischen den Betten befindet sich ein kleiner Nachttisch mit Tischlampe. Die Mandarahs sind 3,5 m x 3,5 m groß, haben ein Kuppeldach und an zwei Seiten Fenster. Diese wüstengerechte Architektur ist sehr effektiv, so dass es im Innern auch ohne Klimaanlage kühl bleibt. Den Gästen der Mandarah Bungalows steht ein separates modernes Gemeinschafts-Dusch- und Toilettengebäude zur Verfügung.



Royal Tent

Die "Royal Tents" sind fast doppelt so groß wie die normalen Zelte und bieten die Wahl zwischen einem "king-size"-Bett oder zwei Einzelbetten. Wegen des "king-size" Bettes sind sie die ideale Wahl für Paare. Die "Royal Tents" sind mit jeweils 2 Laken, Decken (im Sommer nicht notwendig), Kopfkissen, Ventilator, Mini-Kühlschrank, Kleiderregal und Sitzecke mit Tisch ausgestattet. Die Zelte haben Elektrizität für Licht, Aufladegeräte und Computer. Gästen, die in Zelten übernachten, stehen modern ausgestattete Gemeinschaftsduschen und -toiletten mit fließend heißem und kaltem Wasser zur Verfügung.



Zelte

Im Inneren eines jeden Zeltes (3,5 x 3,5 Meter) befinden sich zwei Beduinenbetten, mit zwei Metern Zwischenraum. Zwei Bettlaken, Decken (im Sommer nicht notwendig) und ein Kissen pro Person liegen bereit. Die Zelte haben Elektrizität für Licht, zum Aufladen von Akkus und zur Benutzung von Computern. Die Gäste, die in Zelten wohnen, nutzen moderne Gemeinschaftsduschen und -toiletten (fließend heißes und kaltes Wasser).



Omneia - Tauchen und Reisen

Moni Hofbauer
Kapitelstr. 14
D-51103 Köln

Tel +49 (0221) 899 979 78
Mobil +49 (151) 27019849

Geschäftszeiten
Montag bis Freitag
10:00 - 18:00 Uhr

info@omneia.de
www.omneia.de

Verpflegung

Vollpension: Drei Mahlzeiten täglich (Frühstück und Abendessen als Büfett), Kuchen nachmittags; Getränke wie Kaffee, Tee, Softdrinks, Mineralwasser sind im Preis enthalten. Sie bedienen sich einfach selbst. Alkoholische Getränke müssen bezahlt werden.

Die Gäste sollten ihre eigenen Handtücher zum Strandgebrauch, sowie Toilettenartikel wie Shampoo, Duschgel, Zahnpasta etc. mitbringen. Handtücher zum normalen Gebrauch, Laken und Kissenbezüge werden während des Aufenthaltes vom Personal regelmäßig gewechselt.

<http://www.redsea-divingsafari.com/index.php?l=d&p=61>

http://de.wikipedia.org/wiki/Marsa_Alam

Tauchbasen, die in der Nähe des Hotels liegen

- Red Sea Diving Safari Marsa Shagra

Tauchplätze in der Nähe dieses Hotels

- Abu Dabab
- Elphinstone
- Hausriff Marsa Shagra
- Marsa Alam
- Shaab Shuna

Weitere Informationen

www.omneia.de

Omneia - Tauchen und Reisen

Moni Hofbauer
Kapitelstr. 14
D-51103 Köln

Tel +49 (0221) 899 979 78
Mobil +49 (151) 27019849

Geschäftszeiten
Montag bis Freitag
10:00 - 18:00 Uhr

info@omneia.de
www.omneia.de