



Reiseland

Thailand

Beschreibung

Für den ‚normalen‘ Urlauber: Das Land des Lächelns. Für den tauchenden Urlauber: Das Tauchgebiet der Leopardenhaie und Seepferdchen.

Ihren Gästen zeigen die Thais eine vielfältige und mitunter auch widersprüchlich scheinende Kultur. Einerseits lieben sie Karaoke, Hahnenkämpfe, und ihre lärmenden Städte sind voller schriller Farben aus aller möglichen Werbung. Andererseits haben Yoga, Meditation und Spa´s eine sehr lange Tradition, Massageplätze findet man überall in Thailand. Und egal wo, immer trifft man auf freundliche Menschen, die sehr viel Wert auf Fröhlichkeit, gute Ernährung und ein ausgeprägtes Körperbewusstsein legen.

So bietet Thailand aus meiner Sicht eine wunderbare Mischung aus interessanten Tauchplätzen, sehr gutem Essen und einer atemberaubenden Flora und Fauna über Wasser. Thailand ist für mich der perfekte Ort, um Körper und Seele baumeln zu lassen. Am Tage entspannte und doch erlebnisreiche Tauchgänge, abends ein grünes Thai Curry

Im Westen grenzt Thailand an den Indischen Ozean und im Osten an das Südchinesische Meer. Die für den Taucher hauptsächlich interessanten Tauchgebiete liegen an der Andamanensee und dem Golf von Thailand. Die beste Reisezeit für die Andamanensee ist von November bis Mai. Die Sichtweiten sind in der Andamanensee generell besser als im Golf von Thailand. Von Mai bis November ist Regenzeit in der Region um die Andamanensee. Gerade in der Andamanensee findet man ruhige, schöne Inseln wie Koh Lanta, Koh Hai oder auch Städte wie Phuket und Ao Nang. Für Tauchgebiete im Golf von Thailand ist die beste Reisezeit von April bis Oktober.

Einige Mitglieder des Omneia-Teams haben viele Jahre in Thailand gelebt und gearbeitet. Daher kennen wir nicht nur die Tauchplätze,



Tino Rottenbiller

Omneia - Tauchen und Reisen

Moni Hofbauer
Kapitelstr. 14
D-51103 Köln

Tel +49 (0221) 899 979 78
Mobil +49 (151) 27019849

Geschäftszeiten
Montag bis Freitag
10:00 - 18:00 Uhr

info@omneia.de
www.omneia.de

Tauchbasen, Resorts und Safariboote sehr gut, sondern können Ihnen durch unsere Erfahrung vor Ort auch genau den für Sie richtigen Platz in Thailand empfehlen.

Safarirouten

- Hin Muang - Hin Daeng
- Koh Bon - Koh Tachai - Richelieu Rock
- Koh Phi Phi Islands
- Similan Islands
- Similan Islands - Surin - Richelieu Rock
- Surin - Richelieu Rock

Safarischiffe

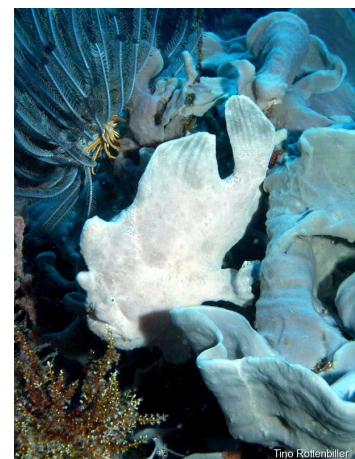
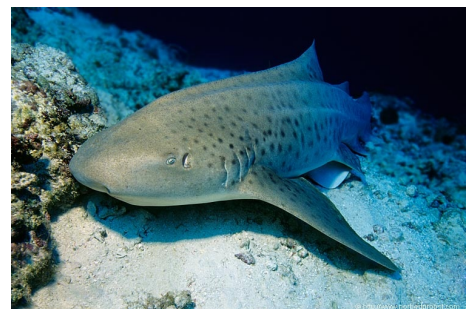
- Genesis
- Marco Polo

Hotels

- Grand Sukhumvit Hotel Bangkok
- JW Marriott Resort & Spa
- JW Marriott Resort & Spa Phuket
- Khao Lak Palm Hill Resort
- Lanta Cliff Beach Resort & Spa
- Lanta Palm Beach Resort
- Layana Resort
- Le Meridien Khao Lak Resort & Spa
- Mövenpick Resort & Spa Karon Beach
- Palm Garden Resort Khao Lak
- Palm Garden Resort Phuket
- Prince Palace Hotel
- Pullmann Bangkok King Tower
- Royal Lanta Resort & Spa
- Sofitel Bangkok Silom

Tauchbasen

- Lanta Fun Divers
- Palm Beach Divers
- Sea Bees Khao Lak
- Sea Bees Phuket/ Chalong



Omneia - Tauchen und Reisen

Moni Hofbauer
Kapitelstr. 14
D-51103 Köln

Tel +49 (0221) 899 979 78
Mobil +49 (151) 27019849

Geschäftszeiten
Montag bis Freitag
10:00 - 18:00 Uhr

info@omneia.de
www.omneia.de

Tauchplätze

- Anemonen - Riff
- Hin Daeng
- Hin Muang
- Hin Pusa / Elephant Head Rock
- King Cruiser
- Koh Bangu
- Koh Bida Nok
- Koh Haa Lagune
- Koh Haa Middle Island
- Koh Haa Nüing
- Koh Haa Yai
- Koh Similan/ Monkey Face Rock
- Richelieu Rock
- Shark Point/ Hin Mu Sang
- Similan Islands
- Surin Islands

Weitere Informationen

www.omneia.de



Omneia - Tauchen und Reisen

Moni Hofbauer
Kapitelstr. 14
D-51103 Köln

Tel +49 (0221) 899 979 78
Mobil +49 (151) 27019849

Geschäftszeiten
Montag bis Freitag
10:00 - 18:00 Uhr

info@omneia.de
www.omneia.de