



Safariroute

Hin Muang - Hin Daeng

Beschreibung

Wer Abwechslung liebt, ist auf dieser **Tauchsafari in Thailand** gerade richtig.

Ob Unterwasserhöhlen mit mystischer Atmosphäre und beeindruckenden Lichtspielen, fischreiche Korallengärten, Drop Off-Riffe wie Hin Muang, das durch seinen einzigartigen Bewuchs mit violetten Weichkorallen verzaubert.

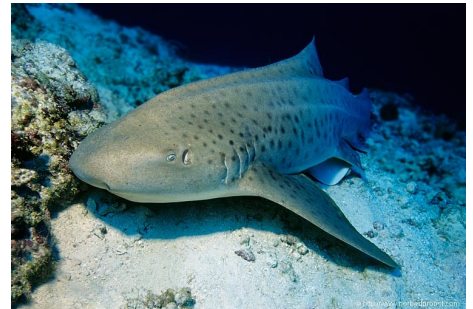
Ob Walhaie, Mantas, Seepferchen oder Geisterfetzenfisch oder, oder, oder...auf dieser Tauchreise in der **Andamanensee** ist alles möglich.

Tauchplätze, die auf dieser Route liegen können

- Hin Daeng
- Hin Muang
- Koh Haa Lagune
- Koh Haa Middle Island
- Koh Haa Nüing
- Koh Haa Yai

Weitere Informationen

www.omneia.de



Omneia - Tauchen und Reisen

Moni Hofbauer
Kapitelstr. 14
D-51103 Köln

Tel +49 (0221) 899 979 78
Mobil +49 (151) 27019849

Geschäftszeiten
Montag bis Freitag
10:00 - 18:00 Uhr

info@omneia.de
www.omneia.de