



Safariroute

Mini Safari Ras Mohamed - Thistlegorm

Beschreibung

Diese Drei-Tages **Tauchreise** ist eine fantastische Alternative um die Top Spots des **Roten Meeres** abseits der Massen der Tages-Tauchboote zu besuchen.

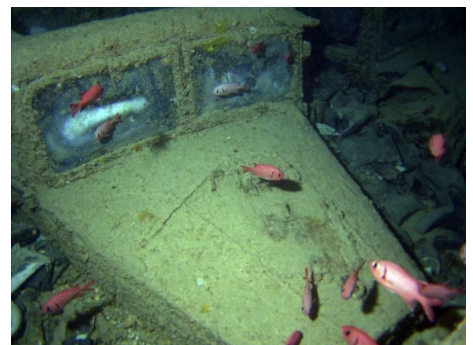
Die Mini **Tauchsafari** lässt sich hervorragend mit einem Landaufenthalt im Sinai kombinieren. Angelaufen werden der Ras Mohamed National Park, die Dunraven und das berühmteste Wrack im Roten Meer – die Thistlegorm!

1. Tag Abend: Transfer zum Hafen Travco Marina und Check In. Willkommen an Bord, Kabinenverteilung, Bootbriefing, Beantragung der Auslaufgenehmigung bei den Hafenbehörden, Auslaufen in den frühen Morgenstunden des nächsten Tages.

2. Tag Morgens: Nach Erteilung der Auslaufgenehmigung werden die nahegelegenen Tauchplätze Temple oder Ras Katy für einen Checktauchgang angelaufen. Der nächste Tauchplatz ist Jackfish Alley, hier findet man mehrere kleine Grotten mit eindrucksvollen Lichteffekten. Der dritte Tauchgang führt zu den Alternatives mit sieben aneinander gereihten Korallenriffen, oft besteht die Möglichkeit Leopardenhaie zu sehen. Nachttauchgänge sind hier sehr beliebt.

3. Tag Am frühen Morgen fährt das Schiff zur **Thistlegorm**, das wohl mit Abstand berühmteste Wrack im Roten Meer. Es gibt hier sehr viel zu entdecken, so dass mindestens 2 Tauchgänge am Wrack geplant sind. Der erste Tauchgang dient der Orientierung ausserhalb des Wracks, während der zweite Tauchgang zur Erkundung des Wrackinneren genutzt wird. Für einen dritten Tauchgang geht es weiter zur Small Passage. Das Riffsystem wird hier durch zwei enge Passagen geteilt, welche die Lagune mit dem offenen Meer verbindet. Ein Nachttauchgang ist nur innerhalb der Lagune möglich.

4. Tag Morgens: Der erste Tauchgang an diesem Tag führt zum historischen **Wrack der Dunraven**. 1970 wiederentdeckt, ist es selbst heute, nach über 125 Jahren, weitgehend gut erhalten. Der mit Korallen und Riffbewesen verzierte Rumpf sowie das



Omneia - Tauchen und Reisen

Moni Hofbauer
Kapitelstr. 14
D-51103 Köln

Tel +49 (0221) 899 979 78
Mobil +49 (151) 27019849

Geschäftszeiten
Montag bis Freitag
10:00 - 18:00 Uhr

info@omneia.de
www.omneia.de

Wrackinnere sind einfach zu betauen. An der südlichsten Spitze der Sinai-Halbinsel liegen Shark und Yolanda Riff. Hier führt der zweite Tauchgang dieses Tages an eine Steilwand, die einzigartig in ihrer Korallenvielfalt ist. Grosse Fischschwärme versammeln sich in der oft starken Stömung. Zurück geht es in Richtung Sharm el Sheikh, mit einem dritten und letzten Tauchgang in Ras Zatar, Ras Ghazlani oder vielleicht auch Ras Um Sid endet die Safari. Danach Rückkehr zum Hafen und Check out.

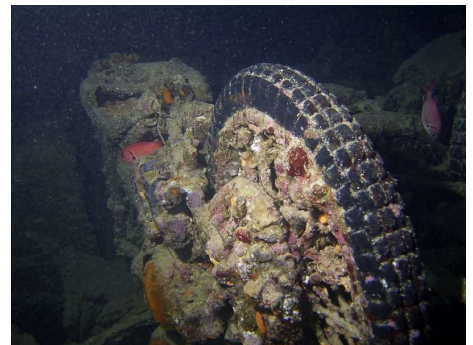
Die Route ist ein Beispiel, alle Safari Routen unterliegen einer Reihe von unvorhersehbaren Änderungen, einschliesslich den Wetterbedingungen. Alle Routenziele unterliegen der Genehmigung durch die ägyptischen Behörden, der Küstenwache und der Hafenspolizei. Die letzte Entscheidung treffen Kapitän und Tauchguide, Sicherheit steht dabei immer an erster Stelle!

Tauchplätze, die auf dieser Route liegen können

- Anemone City - Shark Reef - Yolanda Reef
- Anemonen - Riff
- Ras Mohammed / Anemon City
- Ras Mohammed / Yolanda Riff
- Shaab Machmud / Dunraven
- Thistlegorm

Weitere Informationen

www.omneia.de



Andrei Viehover

Omneia - Tauchen und Reisen

Moni Hofbauer
Kapitelstr. 14
D-51103 Köln

Tel +49 (0221) 899 979 78
Mobil +49 (151) 27019849

Geschäftszeiten
Montag bis Freitag
10:00 - 18:00 Uhr

info@omneia.de
www.omneia.de