



Safariroute Nord/ Wrack

Beschreibung

Diese Tauchsafari ist ein Muss für jeden Wrack-Fan. Auf dieser Tauchreise im nördlichen Roten Meer von Ägypten gibt es viele Maschinenräume zu entdecken und gute Chancen auf Delfine.

Hier finden Sie Tauchplätze, die auf dieser Safariroute liegen. Welche Tauchplätze tatsächlich angefahren werden, hängt auch davon ab, von welchem Hafen Ihre Safari ausgeht und von den aktuellen Wetterbedingungen.

Safarischiffe, die diese Route fahren

- Admira
- Blue Pearl
- Katana
- Omneia Soul
- Omneia Spirit
- Sea Friend
- Sea Serpent Contessa
- Sea Serpent Serena Dreams

Tauchplätze, die auf dieser Route liegen können

- Abu Nuhas / Carnatic
- Abu Nuhas / Chrisula K.
- Abu Nuhas / Giannis D
- Abu Nuhas / Kimon M.
- Gota Abu Ramada
- Gubal Soraya
- Rosalie Moller
- Seoul Kebir
- Shaab El Erg
- Shaab Machmud / Dunraven
- Thistlegorm
- Um Gamar



Gernot Saborowski



Omneia - Tauchen und Reisen

Moni Hofbauer
Kapitelstr. 14
D-51103 Köln

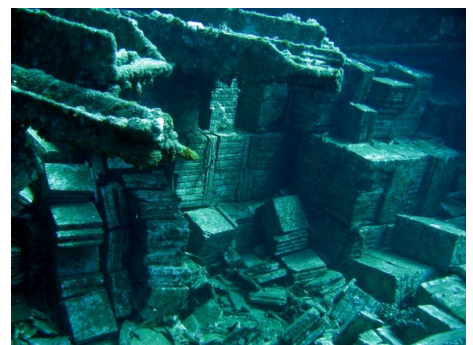
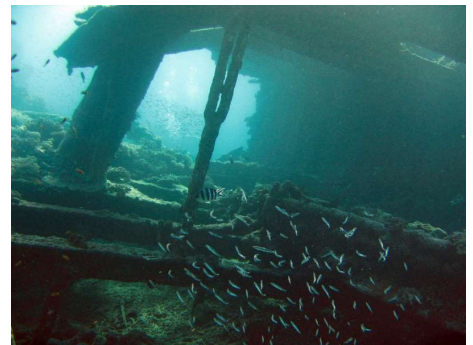
Tel +49 (0221) 899 979 78
Mobil +49 (151) 27019849

Geschäftszeiten
Montag bis Freitag
10:00 - 18:00 Uhr

info@omneia.de
www.omneia.de

Weitere Informationen

www.omneia.de



Omneia - Tauchen und Reisen

Moni Hofbauer
Kapitelstr. 14
D-51103 Köln

Tel +49 (0221) 899 979 78
Mobil +49 (151) 27019849

Geschäftszeiten
Montag bis Freitag
10:00 - 18:00 Uhr

info@omneia.de
www.omneia.de