



Safariroute Abu Fandera

Beschreibung

Diese Tour startet und endet in Port Ghalib und führt nach St. Johns, Abu Fandera und zum Elphinstone Reef. St. Johns begeistert Taucher, mit seinen bunten Korallengärten, Fischschwärmen, Riffe mit Höhlengängen, einige Wracks, atemberaubende Steilwand - Riffe und, nicht zu vergessen, den spektakulären Nachttauchgänge. An St. Johns anschließend liegt das Riffgebiet Abu Fandera. Den Tauchplätzen in Abu Fandera eilt der Ruf, atemberaubend schön zu sein voraus. Farbenprächtige Korallengärten und tief gelegene Plateaus, im Riffgebiet von Abu Fandera gibt es viele Riffe die so gut wie unangetastet sind. Diese Route hat Pionier Charakter. Letztes High Light dieser Safari Route ist dann das legendäre Elphinstone Reef. Diese Route wird auf 7, 10, 11 und 14 Tagessafaris angeboten. Bei einer sieben Tagessafari hat man, durch die langen Fahrtstrecken aber nur maximal drei Tauchgänge im Riffgebiet von Abu Fandera.

Safarischiffe, die diese Route fahren

- Golden Dolphin Imperial

Tauchplätze, die auf dieser Route liegen können

- Abu Dabab
- Abu Galauwa Kebir
- Cave Reef / Malahi Sirnaka
- Elphinstone
- Gota Kebir
- Gota Soraya
- Habili Kebir
- Habili Soraya
- Malahi Sataya
- Marsa Alam
- Marsa Mubarak
- Paradise Reef
- Shaab Claudio
- Shaab Sharm Wadi Gimal
- Sirnaka / Mirkauwa Island



Genot Saborowski



Andrej Viehover



Andrej Viehover

Omneia - Tauchen und Reisen

Moni Hofbauer
Kapitelstr. 14
D-51103 Köln

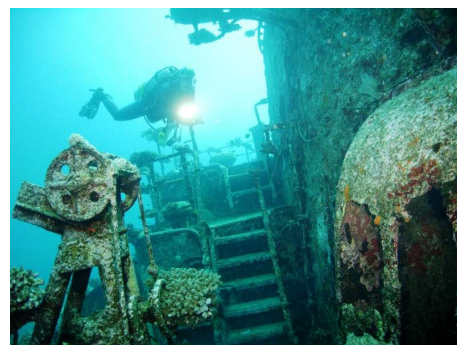
Tel +49 (0221) 899 979 78
Mobil +49 (151) 27019849

Geschäftszeiten
Montag bis Freitag
10:00 - 18:00 Uhr

info@omneia.de
www.omneia.de

Weitere Informationen

www.omneia.de



Omneia - Tauchen und Reisen

Moni Hofbauer
Kapitelstr. 14
D-51103 Köln

Tel +49 (0221) 899 979 78
Mobil +49 (151) 27019849

Geschäftszeiten
Montag bis Freitag
10:00 - 18:00 Uhr

info@omneia.de
www.omneia.de