



Safariroute

Surin - Richelieu Rock

Beschreibung

Diese Safari startet entweder von Phuket oder Khao Lak / Tab Lamu aus. Der Richelieu Rock liegt 80 km nördlich von den Similan-Inseln und ist das nördlichste Tauchrevier Thailands. Eine der besten Safarirouten für Walhai- und Manta-Fans!

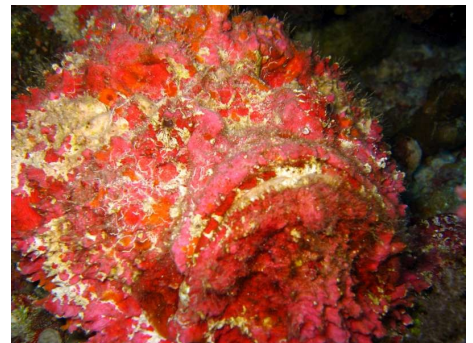
Hier finden Sie Tauchplätze, die auf dieser Route liegen. Welche Plätze tatsächlich angefahren werden, hängt auch davon ab, von welchem Hafen Ihre Safari ausgeht und von den aktuellen Wetterbedingungen.

Tauchplätze, die auf dieser Route liegen können

- Richelieu Rock
- Surin Islands

Weitere Informationen

www.omneia.de



Omneia - Tauchen und Reisen

Moni Hofbauer
Kapitelstr. 14
D-51103 Köln

Tel +49 (0221) 899 979 78
Mobil +49 (151) 27019849

Geschäftszeiten
Montag bis Freitag
10:00 - 18:00 Uhr

info@omneia.de
www.omneia.de