



Tauchplatz Blue Hole

Beschreibung

Der berühmteste und berüchtigste Tauchplatz Dahab's ist das Blue Hole. Es ist der nördlichste Tauchplatz, den man mit Jeeps und Pickups anfahren kann.

Das Blue Hole ist ein großes, ovales und dunkelblaues Loch im Riffdach. Es hat einen Durchmesser von ca. 35m und fällt bis auf über 100m Tiefe ab. Die Außenwand des Blue Hole bietet einen wunderschönen Korallenbewuchs, ganz im Gegensatz zu der kaum bewachsenen Innenseite.

An dieser Stelle zieht sich der tiefe Graben direkt an der Uferlinie entlang. Die Steilwand ist atemberaubend. Man blickt in ein nicht enden wollendes tiefes Blau, und die Steilwand ist mit einer Vielzahl von Korallen bewachsen.

Dieser Platz bietet mindestens drei unterschiedliche Varianten, betaucht zu werden:

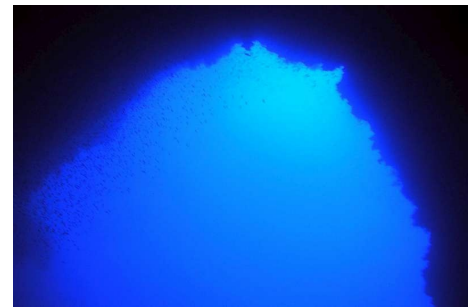
Bei einem Einstieg in das Blue Hole überquert man über einen Sattel in 6m Tiefe das Riffdach. Die Steilwand kann man nun linke oder rechte Schulter betauchen. Beide Seiten bieten den schönen Korallenbewuchs und das tiefe Blau.

Ein Stück weiter nördlich liegt der Einstieg Bells. Nach einer kurzen Kletterpartie an einem Felsblock vorbei, gelangt man zu einer Einkerbung am Ufer. Taucht man an dieser Stelle ab, so öffnet sich ein U-förmiger Schacht; auf einer Seite offen, fällt diese Kaskade bis auf eine Tiefe von 27m senkrecht ab. Der Abstieg ist ein atemberaubendes Erlebnis und kann zur Sucht führen.

Am Ende der Kaskade, die sich auf den letzten Metern zu einer Röhre schließt, sollte man darauf achten, dass das Tarierjacket ausreichend aufgeblasen ist, denn an dieser Stelle fällt die Steilwand



Gernot Saborowski



Gernot Saborowski

Omneia - Tauchen und Reisen

Moni Hofbauer
Kapitelstr. 14
D-51103 Köln

Tel +49 (0221) 899 979 78
Mobil +49 (151) 27019849

Geschäftszeiten
Montag bis Freitag
10:00 - 18:00 Uhr

info@omneia.de
www.omneia.de

auf eine nicht ergründbare Tiefe ab (ca. 800m). Der Steilwand folgt man rechte Schulter Richtung Süden. Die Überhänge und schönen Formationen lassen sich beim Verlassen der Tiefe genießen. Nach ca. 15 Minuten sollte man spätestens eine Tiefe von 12m erreicht haben. Denn nach spätestens 20 Minuten taucht der Sattel des Blue Hole auf, den man aus dieser Tiefe gut erkennen kann.

Der Sattel des Blue Hole liegt auf ca. 6m Tiefe und verzaubert durch seine Farbenpracht. Das Blue Hole hat zwei bis drei Ausstiege. Die Ausstiege haben charakteristische Auskerbungen und sind dadurch nicht zu verfehlen, die dritte Möglichkeit ist der Schwimmsteg.

Tauchbasen, die diesen Tauchplatz anbieten

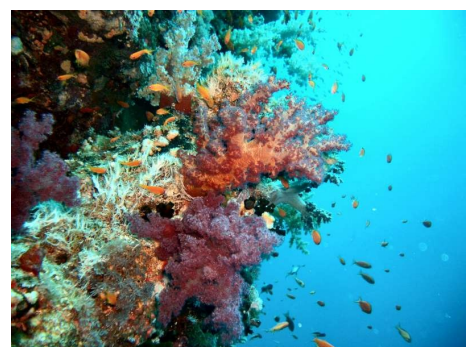
- Blue Ocean

Safarirouten, auf denen dieser Tauchplatz liegen kann

- Deep North
- Nord Wracks - Strasse von Tiran - Dahab - Brothers - Daedalus
- Nord, Ras Mohammed, Strasse von Tiran, Dahab
- Ras Mohammed, Strasse von Tiran, Dahab
- Tiefer Norden
- Tiran und Dahab

Weitere Informationen

www.omneia.de



Omneia - Tauchen und Reisen

Moni Hofbauer
Kapitelstr. 14
D-51103 Köln

Tel +49 (0221) 899 979 78
Mobil +49 (151) 27019849

Geschäftszeiten
Montag bis Freitag
10:00 - 18:00 Uhr

info@omneia.de
www.omneia.de