



Tauchplatz

Koh Haa Yai

Beschreibung

Koh' bedeutet übersetzt ‚Insel‘, ‚Haa‘ ist ‚fünf‘. Verwirrenderweise besteht Koh Haa aber aus sechs kleinen Inseln, die westlich von Koh Lanta gelegen sind. ‚Yai‘ bedeutet ‚groß‘, also ist es sinngemäß übersetzt die größte der fünf Inseln.

Hier gibt es mehrere verschiedene Möglichkeiten für einen Tauchgang. Geankert wird meist an der Südostseite, dort liegt ein schönes, von 3m-8m tief gelegenes Plateau mit anschließender Steilwand, die bis circa 25m abfällt. Dieser wunderschön bewachsenen Steilwand folgt man Riff linke Schulter, auf einer Tiefe von 20m stehen einige schöne Gorgonien und Seefächer. Sie sind das Zuhause von Geisterfetzenfischen.

Ein wirkliches Highlight ist die „Kathedrale“, eine riesige Höhle, in die man bei 15 m Tiefe eintauchen kann, um dann durch ein großes Fenster als Verbindung der zwei Höhlenteile auf 9m in den zweiten Raum und in der Höhle zu tauchen. In der Höhle kann man auftauchen und die beeindruckenden Stalaktiten an der Decke der Höhle bewundern. Das Innere der Höhle steigt auf circa 25 m über dem Meeresspiegel und wird durch ein kleines Loch immer wieder mit frischer Luft versorgt. Die Lichtspiele und Stalaktiten an der Decke schaffen eine mystische Atmosphäre, gute Möglichkeiten für gute Fotos.

Wenn man sich zum Auftauchen in der Höhle entschieden hat, wird das Tauchprofil leider ein wenig Jo Jo-mäßig, denn dann muss man auf mindestens 5m Tiefe wieder abtauchen, um zum Höhlenausgang zu schwimmen und dann wieder aus der Höhle herauftauchen zu können. Das ganze Höhlensystem ist Dank der großen Höhleneingänge lichtdurchflutet.

Das Riff rechte Schulter liegende, zwischen 3m-10m Tiefe gelegene Plateau bietet den perfekten Platz für einen ausgedehnten Sicherheitsstopp und die Suche nach Oktopoden, die sich hier verstecken.

Die Inselgruppe Koh Haa ist auch gut geeignet für Nachttauchgänge,



Omneia - Tauchen und Reisen

Moni Hofbauer
Kapitelstr. 14
D-51103 Köln

Tel +49 (0221) 899 979 78
Mobil +49 (151) 27019849

Geschäftszeiten
Montag bis Freitag
10:00 - 18:00 Uhr

info@omneia.de
www.omneia.de

außer in der der Höhle natürlich.

Tauchbasen, die diesen Tauchplatz anbieten

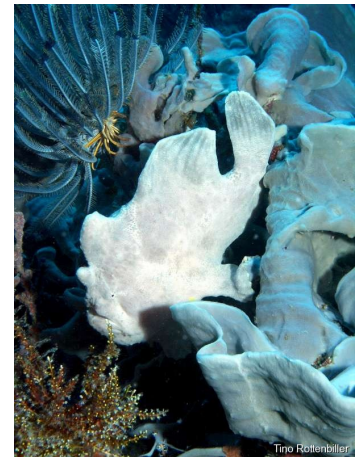
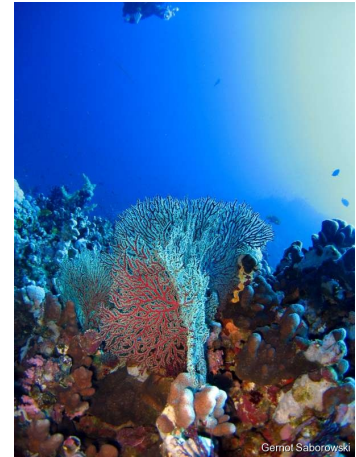
- Lanta Fun Divers
- Palm Beach Divers

Safarirouten, auf denen dieser Tauchplatz liegen kann

- Hin Muang - Hin Daeng

Weitere Informationen

www.omneia.de



Omneia - Tauchen und Reisen

Moni Hofbauer
Kapitelstr. 14
D-51103 Köln

Tel +49 (0221) 899 979 78
Mobil +49 (151) 27019849

Geschäftszeiten
Montag bis Freitag
10:00 - 18:00 Uhr

info@omneia.de
www.omneia.de