



Tauchplatz

Koh Similan/ Monkey Face Rock

Beschreibung

Monkey Face Rock ist der südlichste, tiefste und interessanteste, aber auch anspruchsvollste Tauchplatz an Koh Similan.

Der abfallende Sandgrund um das Riff fällt langsam von 10m am Riff auf über 40m weiter ab. Auf dem Sandgrund befinden sich viele große und kleine, wunderschön bewachsene Korallenblöcke, der ganze Platz wirkt durch seine Durchbrüche, Überhänge, Höhlen und Kanäle wie ein Unterwasserspielplatz. Überall gibt es etwas zu entdecken. Der Sandgrund ist ein guter Platz um, Stechrochen und Leopardenhaie zu sehen.

Tauchbasen, die diesen Tauchplatz anbieten

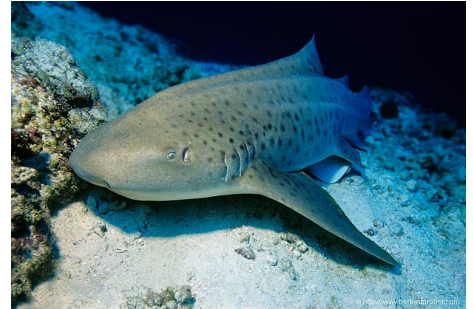
- Sea Bees Khao Lak

Safarirouten, auf denen dieser Tauchplatz liegen kann

- Similan Islands
- Similan Islands - Surin - Richelieu Rock

Weitere Informationen

www.omneia.de



Omneia - Tauchen und Reisen

Moni Hofbauer
Kapitelstr. 14
D-51103 Köln

Tel +49 (0221) 899 979 78
Mobil +49 (151) 27019849

Geschäftszeiten
Montag bis Freitag
10:00 - 18:00 Uhr

info@omneia.de
www.omneia.de