



Tauchplatz

Malahi Sataya

Beschreibung

Malahi bedeutet übersetzt „Spielplatz“. Also der „Spielplatz nahe dem Riff Sataya“.

Der Sandgrund um das Riff beginnt bei 18m und fällt langsam auf 30m ab. Am besten beginnt man den Tauchgang im Korallengarten auf der Ostseite. Er wirkt wie eine Märchenlandschaft, viele bizarr geformte Korallenblöcke ragen vom Sandgrund auf. Unter Tischkorallen verstecken sich Blaupunktrochen, Falterfische und Igelhäute.

Ein seit Jahren ortansässiger Schwarm von Wimpelfischen zeigt dem Taucher den Eingang in den zwischen 4 und 8 Meter liegenden Kanal, der das Riff durchbricht. Normalerweise ist ‚beim Wimpelfisch links‘ keine sehr gute und verlässliche Orientierungshilfe unter Wasser. Dieses Riff und seine Wimpelfisch-Schule bilden jedoch eine Ausnahme: Seit Jahren stehen die Wimpelfische in Reih’ und Glied kurz vor dem Kanaleingang im Korallengarten, teilweise unter einer großen Tischkoralle. Kommt man dann vom östlichen Korallengarten in den Kanal, folgt dann diesem Riff linke Schulter, kommt man über verschiedene Eingänge in das zerklüftete, von Canyons durchzogene Riffinnere. Unter Überhängen und in Höhlen im Riffinnern leben Schulen von Höhlenbeilbauchfischen und Glasfischen. Der obere Riffbereich ist der Lebensbereich von vielen Scherenschwanz-Sergeantfischen und Großschulen-Meerbarben.

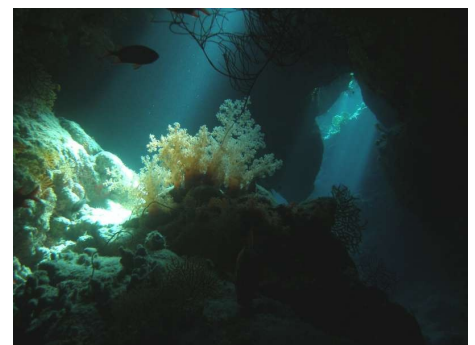
Unter dem Ankerplatz der Boote leben zwei alte Napoleon-Lippfische. Der Napoleon ist der größte und schwerste der Lippfische, er kann bis 150 kg schwer werden. Durch seine neugierige und aufgeschlossene Art ist er der Liebling von vielen Tauchern, aber nicht der schlaueste aller Fische! Würde er gefüttert, würde er fressen, bis er elendig verendet. Bitte nicht füttern – die



Gernot Saborowski



Gernot Saborowski



Omneia - Tauchen und Reisen

Moni Hofbauer
Kapitelstr. 14
D-51103 Köln

Tel +49 (0221) 899 979 78
Mobil +49 (151) 27019849

Geschäftszeiten
Montag bis Freitag
10:00 - 18:00 Uhr

info@omneia.de
www.omneia.de

meisten Napoleon sind sowieso so neugierig, dass sie von selbst ganz nah kommen.

Tauchbasen, die diesen Tauchplatz anbieten

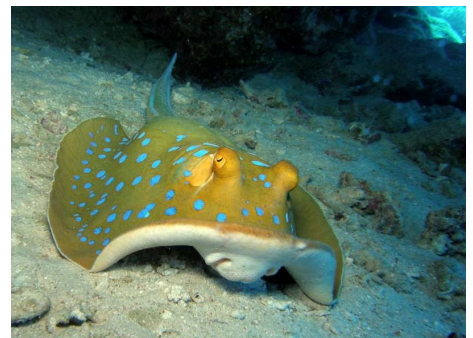
- Red Sea Diving Safari Lahami

Safarirouten, auf denen dieser Tauchplatz liegen kann

- Abu Fandera
- Brother Islands - Daedalus - Sataya
- Brother Islands - Daedalus - Sataya - Elphinstone
- Daedalus - Rocky Island - Elphinstone
- Daedalus - Süd
- Daedalus - Zabargad - St. Johns
- Daedalus - Zabargad - Rocky Island - Elphinstone
- Daedalus - Zabargad - Rocky Island - St. Johns
- Red Sea Highlights
- Rocky Island - Zabargad - Abu Fandera
- St. Johns
- St. Johns - Rocky Island - Zabargad
- St. Johns - Abu Fandera - Elba Reef
- St. Johns-Zabargad-Rocky Island-Elba Reef
- Süd bis Dolphin House Sataya
- Süden - ab Ägypten - vierzehn Tage

Weitere Informationen

www.omneia.de



Omneia - Tauchen und Reisen

Moni Hofbauer
Kapitelstr. 14
D-51103 Köln

Tel +49 (0221) 899 979 78
Mobil +49 (151) 27019849

Geschäftszeiten
Montag bis Freitag
10:00 - 18:00 Uhr

info@omneia.de
www.omneia.de