



Tauchplatz

Rosalie Moller

Beschreibung

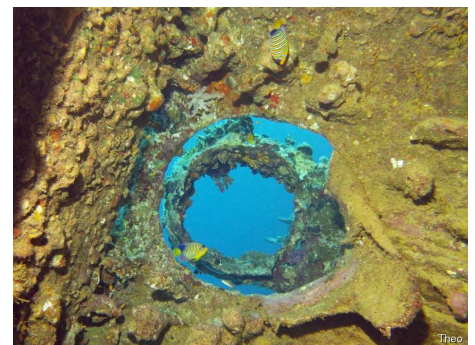
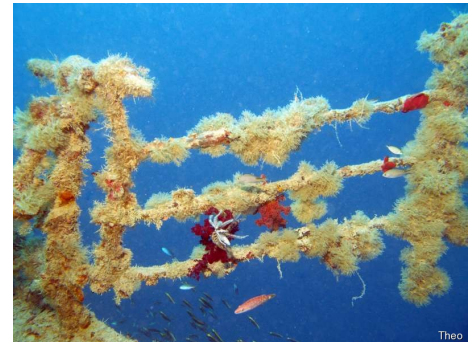
Die 'Rosalie Moller' ist vermeintlich das Schwesterschiff der 'Thistlegorm', mit ihren 110m aber deutlich kürzer als die 'Thistlegorm'. Sie wurde zwei Tage nach der 'Thistlegorm' versenkt. Für den Taucher ist dieses Wrack ungeheuer spannend, da es sehr gut erhalten ist und von einer unglaublichen Vielfalt an Schwarmfischen, auch Makrelen und Thunen bewohnt wird. Es wirkt immer unheimlich und gespenstisch, weil die Sicht, oft etwas grün eingetrübt, den Blick auf ein schemenhaftes mit dem Kiel eben aufsitzendes, gewaltiges Schiff freigibt. Ein Masten ist noch erhalten, der Fockmast mit dem Krähenest ist berühmt, allerdings steht der Schornstein nicht mehr.

Die Rosalie Moller zählt für mich zu den schönsten Wracks im Roten Meer.

Alle Ladeluken sind frei zugänglich und geben den Blick auf die geladene walisische Kohle frei. Der Torpedoeinschlag hat kaum Schäden hinterlassen, und so ist die Majestät dieses britischen Schiffes noch in der Tiefe konserviert. Das Oberdeck liegt auf ca. 30m, auf 44m das Heck und auf ca. 50m der Bug. Der Maschinenraum lässt sich für den erfahrenen und dafür ausgebildeten Taucher erkunden, man findet z.B. sogar noch die Werkzeuge bei der Werkzeugbank. Hier ist Vorsicht bei den engen Gängen geboten. Die Rosalie wird selten von Safarischiffen angefahren, sie liegt zu tief und die Sichtverhältnisse und die See sind oftmals zu schwierig. Genau deshalb hat sie für mich aber einen unvergleichlichen Charme und gehört zu den tollsten Wracks überhaupt.

Schiffdaten

Länge	110m
Breite	16m
Tiefgang	8m



Omneia - Tauchen und Reisen

Moni Hofbauer
Kapitelstr. 14
D-51103 Köln

Tel +49 (0221) 899 979 78
Mobil +49 (151) 27019849

Geschäftszeiten
Montag bis Freitag
10:00 - 18:00 Uhr

info@omneia.de
www.omneia.de

Antrieb	Dampf
Schiffstyp	Schüttgutfrachter
Fracht auf der letzten Fahrt	Kohlen
Stapelauf	01.1910
Untergang	08.10.1941
Minimale Tiefe	18m
Maximale Tiefe	50m

Tauchbasen, die diesen Tauchplatz anbieten

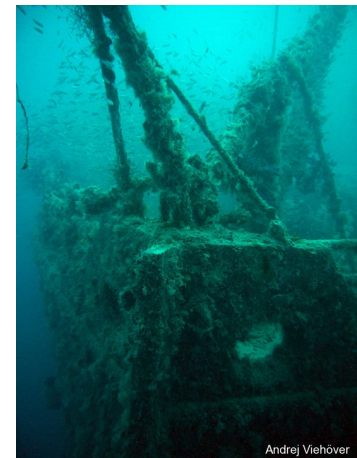
- Dive Connection

Safarirouten, auf denen dieser Tauchplatz liegen kann

- Brothers - Tiran - Rosalie Moller
- Entdeckertour
- Nord - Ras Mohammed
- Nord - Brother Islands
- Nord - Brothers - Elphinstone
- Nord - Brothers - Daedalus - Elphinstone
- Nord - Ras Mohammed - Straße von Tiran
- Nord 11 Tage
- Nord-Ras Mohammed-Tiran - Brother Island
- Nord/ Wrack
- Red Sea Classic
- Rosalie Moller - Brother Islands - Daedalus - Elphinstone
- Sinai Wracks Nordroute

Weitere Informationen

www.omneia.de



Andrej Viehöver



Omneia - Tauchen und Reisen

Moni Hofbauer
Kapitelstr. 14
D-51103 Köln

Tel +49 (0221) 899 979 78
Mobil +49 (151) 27019849

Geschäftszeiten
Montag bis Freitag
10:00 - 18:00 Uhr

info@omneia.de
www.omneia.de