

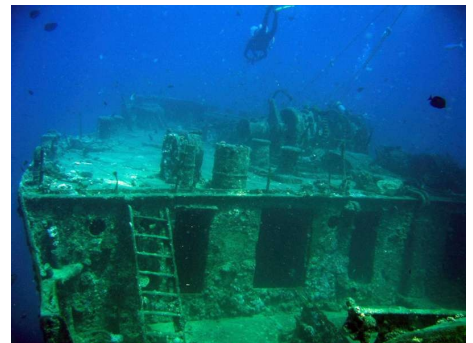


## Tauchplatz Thistlegorm

### Beschreibung

Schiffsdaten

Länge	126m
Breite	17,70m
Schiffstyp	Frachtschiff
Antrieb	Dampfmaschine
Ladung auf der letzten Fahrt	Versorgungsgüter, Waffen, Munition, Panzer, Fahrzeuge, Motorräder, Flugzeugteile, zwei Dampflokomotiven mit Schleptender
Stapellauf	09.04.1940
Untergang	06.10.1941
Minimale Tiefe	17m
Maximale Tiefe	30m



### Tauchbasen, die diesen Tauchplatz anbieten

- Blue Ocean
- Subex Sharm El Sheik

### Safarirouten, auf denen dieser Tauchplatz liegen kann

- Brother Islands, Ras Mohammed, Thistlegorm & 2 neu entdeckte Wracks
- Mini Safari Ras Mohamed - Thistlegorm - Tiran
- Mini Safari Ras Mohamed - Thistlegorm
- Nord - Ras Mohamed - Brother Islands
- Nord - Ras Mohammed - Straße von Tiran
- Nord Wracks - Strasse von Tiran - Dahab - Brothers - Daedalus
- Nord- S.S Turkia
- Nord- S.S Turkia- Ras Mohamed - Strasse von Tiran

### Omneia - Tauchen und Reisen

Moni Hofbauer  
Kapitelstr. 14  
D-51103 Köln

Tel +49 (0221) 899 979 78  
Mobil +49 (151) 27019849

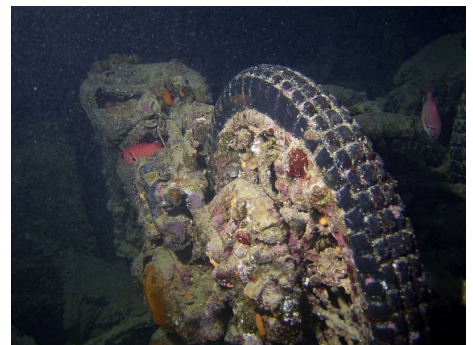
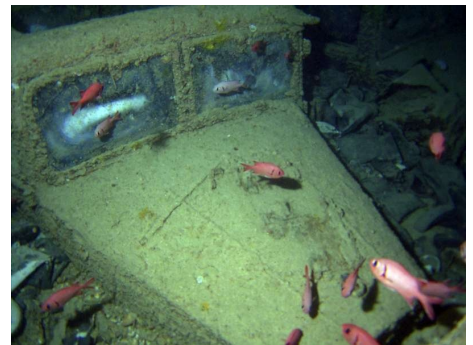
**Geschäftszeiten**  
Montag bis Freitag  
10:00 - 18:00 Uhr

info@omneia.de  
www.omneia.de

- Nord- S.S Turkia- Ras Mohammed
- Nord-Ras Mohammed-Tiran - Brother Island
- Nord/ Wrack
- Sinai Classic Nordroute
- Sinai Wracks Nordroute
- Thistlegorm - Ras Mohammed

## Weitere Informationen

[www.omneia.de](http://www.omneia.de)



## Omneia - Tauchen und Reisen

Moni Hofbauer  
Kapitelstr. 14  
D-51103 Köln

Tel +49 (0221) 899 979 78  
Mobil +49 (151) 27019849

**Geschäftszeiten**  
Montag bis Freitag  
10:00 - 18:00 Uhr

info@omneia.de  
www.omneia.de