

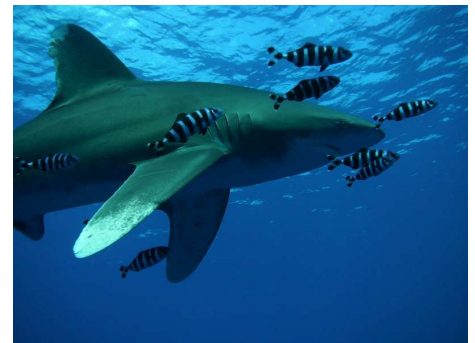


Tauchplatz

Shaab Suedi- Wrack der Blue Belt

Beschreibung

Der 7 Seemeilen lange Rifffkomplex verläuft parallel zur Küste. Am Nordende liegt auf der Außenseite das Wrack der "Blue Belt". Ein auf dem Riffdach stehendes LKW-Fahrgestell markiert die Untergangsstelle. Die Blue Belt war 1977 mit einer Ladung PKW's und LKW's der Marke "Toyota" auf dem Weg von Jeddah nach Port Sudan. Deswegen wird sie oft auch "Toyota-Wrack" genannt. Die Ursache des Untergangs ist eindeutig ein falscher Kurs (ca. 40 Seemeilen zu weit nördlich!), der Grund dafür ist jedoch bis heute ungeklärt. War die Versenkung ein geplanter Versicherungsbetrug? Beenden Sie den Tauchgang in Richtung Norden, so kommen Sie zu einem schönen Korallengarten mit hunderten Tischkorallen in allen Größen und Farben von beige bis blau. Im Oktober 2013 nach fast 40 Jahren ist das Wrack der "Blue Belt" im Sommer 2013 vom Riff abgerutscht und liegt jetzt in nicht mehr betauchbarer Tiefe. Die Fahrzeuge auf dem Riffdach markieren nun nur noch die Stelle, an welcher das Wrack der "Blue Belt" so viele Jahre betaucht werden konnte.



Safarirouten, auf denen dieser Tauchplatz liegen kann

- Best of Sudan Tour Start/ Ende Port Sudan
- Sudan - Tiefer Süden ab Ägypten

Weitere Informationen

www.omneia.de

Omneia - Tauchen und Reisen

Moni Hofbauer
Kapitelstr. 14
D-51103 Köln

Tel +49 (0221) 899 979 78
Mobil +49 (151) 27019849

Geschäftszeiten
Montag bis Freitag
10:00 - 18:00 Uhr

info@omneia.de
www.omneia.de