



## Tauchplatz

# True Fairytale - Noonu Atoll

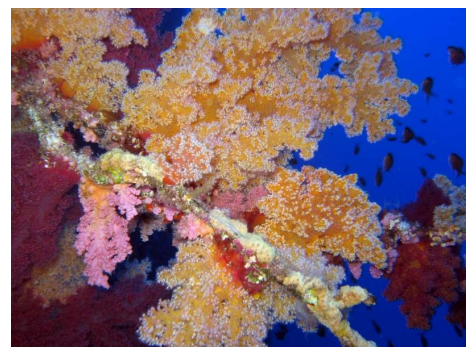
### Beschreibung

Drift-Tauchen vom Feinsten!

Das Faru auf der Westseite des Noonu Atolls erreicht man nach 90-minütiger Fahrt (2-tank-dive oder Ganztages-Ausflug).

Hier entfaltet sich das Riff in seiner ganzen Farbenpracht mit allem, was die Malediven an Hart- und Weichkorallen zu bieten haben. Eine traumhaft schöne Wand von 8 - 25 Meter Tiefe mit Überhängen, Canyons, kleinen Tunneln und Durchbrüchen auf einer Länge von 300 Metern liegt vor dem Taucher. Auch bei stärkerer Strömung eignet sich der Tauchgang sowohl für Anfänger als auch für erfahrene Taucher. Entlang der gesamten Wand wachsen große Fächerkorallen am Grund. Die Überhänge sind über und über bewachsen mit gelben Weichkorallen, gelben Knotenkorallen, schwarzen Korallen, Kelchkorallen sowie Schwämmen in allen Farben.

Das Plateau zum Austauchen in einer Tiefe von 8 - 5 Meter ist mit wunderschönen Tischkorallen bewachsen. Entlang des Riffs tummeln sich Fledermausfische, große Schwärme Füsiliere, Stachelmakrelen und Wimpelfische; an einer Stelle haben sich die orientalischen Süsslippen zu einer großen Gruppe zusammengeschlossen. Immer wieder begegnen wir Napoleons und großen Thunfischen.



### Tauchbasen, die diesen Tauchplatz anbieten

- Kuda-Funafaru Werner Lau

### Weitere Informationen

[www.omneia.de](http://www.omneia.de)

## Omneia - Tauchen und Reisen

Moni Hofbauer  
Kapitelstr. 14  
D-51103 Köln

Tel +49 (0221) 899 979 78  
Mobil +49 (151) 27019849

**Geschäftszeiten**  
Montag bis Freitag  
10:00 - 18:00 Uhr

info@omneia.de  
www.omneia.de