



Safarischiiff

# Quick Shadow

## Beschreibung

Die "M/Y Quick Shadow" ist ein modernes Tauchschiiff und wurde im September 2006 fertig gestellt. Mit 32 Meter Länge und 7,5 Meter Breite ist sie ein sehr komfortables und seegängiges Safarischiiff. Sie bietet 20 Gästen in 10 Kabinen ein modernen Ambiente. **Alles in Allem ein Schiiff, auf dem man sich schnell wie Zuhause fühlt.**

## Kabinen:

Die Doppelkabinen sind mit Einzel- oder Doppelbetten, Klimaanlage und alle mit eigenem Bad ausgestattet. Im Unterdeck befinden sich sieben Doppelkabinen mit Einzelbetten. Auf dem Hauptdeck befindet sich eine weitere Kabine (Suite) mit Doppelbett sowie auf dem ersten Oberdeck ebenfalls zwei weitere Suiten mit Doppelbett. Insgesamt verfügt die M/Y Quick Shadow somit über 22 Betten in zehn Kabinen.

## Salon:

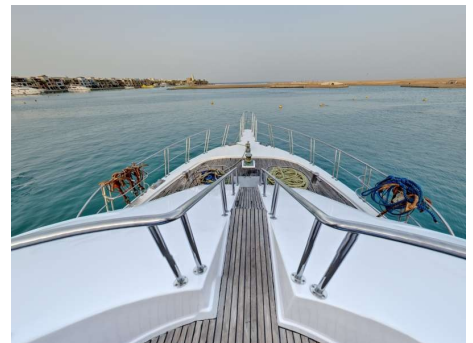
Der geräumige, klimatisierte und anspruchsvoll gestaltete Salon bietet die perfekte Kulisse für die hervorragende landestypische Küche, mit gemütlichen Sitzgelegenheiten sowie TV/Video- und Stereoanlage mit großem Flatscreen. Kostenloses WLAN steht zur Verfügung, solange noch Telefonempfang besteht. Diese Leistung kann jedoch nicht garantiert werden!

## Sonnedecks:

Das gemütliche Schattendeck auf dem ersten Oberdeck lädt mit Korbesseln sowie weiteren Sitz- und Liegegelegenheiten zum Entspannen zwischen den Tauchgängen ein. Das große Sonnendeck schließlich befindet sich auf dem zweiten Oberdeck und bietet neben einer weiteren Sitzgarnitur und seitlich entlang der Reeling verlaufenden Bänken eine angenehme Fläche zum Sonnenbaden auf Matratzen.

## Tauchen:

Auf dem Tauchdeck stehen 12 L und 15 L Flaschen (DIN/INT) sowohl in Aluminium wie auch in Stahl bereit. Gefüllt wird über im Deckenbereich verlaufende Fülleisten über jeder Bank, so dass die



## Omneia - Tauchen und Reisen

Moni Hofbauer  
Kapitelstr. 14  
D-51103 Köln

Tel +49 (0221) 899 979 78  
Mobil +49 (151) 27019849

**Geschäftszeiten**  
Montag bis Freitag  
10:00 - 18:00 Uhr

info@omneia.de  
www.omneia.de

Jackets nicht mehr gewechselt werden müssen. Die MY Quick Shadow verfügt über das Seenotrettungssystem ENOS.

### 1. Marineparks

Teilnahmevoraussetzung für Tauchgänge an den Marineparks sind mind. 50 geloggte Tauchgänge, dies gilt ab sofort auch für St. John's. Sollten Gäste diese Mindestzahl nicht nachweisen können, müssen wir sie von Tauchgängen in diesen Gebieten ausschließen.

### 2. Tiefenlimits

Die Tauchgänge während der Tauchsafari werden entsprechend den Tiefenbegrenzungen eines Tauchers mit seinem jeweiligen Ausbildungslevel durchgeführt und diese sind einzuhalten, d.h.:

- das Tiefenlimit eines Open Water Divers beträgt max. 18 m
- das Tiefenlimit eines CMAS\* Tauchers beträgt max. 20 m
- für Advanced Open Water Diver beträgt das Tiefenlimit 30 m
- für Tauchgänge bis 40 m wird eine Tieftauchbrevetierung benötigt

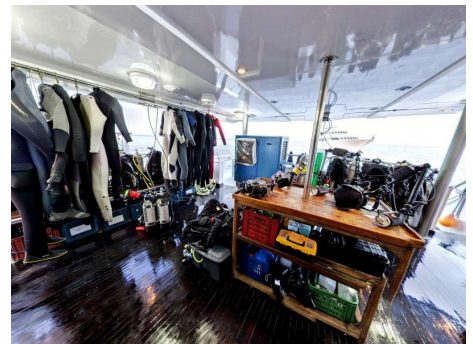
### 3. Wracktauchen

Für das Durchtauchen eines Wracks wird ein Wracktauch-Specialty benötigt. Ist dieses nicht vorhanden, kann das Wrack nur von außen betaucht werden.

Nicht-Taucher erhalten 10 % Nachlass auf den Safaripreis, jedoch fallen auch für Nicht-Taucher die vollen Genehmigungsgebühren an.

Der Einzelkabinen-Zuschlag beträgt für 60% von dem Safari Preis.

**Wiederholerrabatt:** Gäste, die an zwei Tauchsafaris innerhalb eines Kalenderjahres teilnehmen, erhalten 10% Nachlass auf die 2. Safari.



## Omneia - Tauchen und Reisen

Moni Hofbauer  
Kapitelstr. 14  
D-51103 Köln

Tel +49 (0221) 899 979 78  
Mobil +49 (151) 27019849

**Geschäftszeiten**  
Montag bis Freitag  
10:00 - 18:00 Uhr

info@omneia.de  
www.omneia.de

## Leistungen

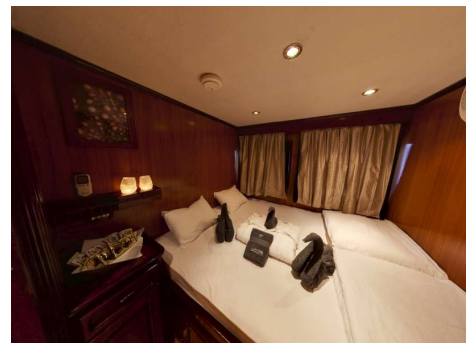
Im Reisepreis inbegriffen sind folgende Leistungen pro Person:

- Unterbringung in einer Doppelkabine Unterdeck mit Dusche und WC
- Verpflegung Vollpension, Nescafé, Wasser, Tee, Softdrinks
  - Vollpension beginnt am Anreisetag mit dem Abendessen und endet am Abreisetag mit dem Frühstück
- Check in am Anreisetag ab 15:00 Uhr
- Check out am Abreisetag bis 10:00 Uhr
- Tauchen bis vier TG pro Tag, letzter Tag zwei TG, Flasche, Blei, Guide
- ENOS for free



Nicht im Reisepreis inbegriffen sind folgende Leistungen pro Person:

- Visum 30 EUR, (Stand 01.01.2016, falls die ägyptische Regierung die Visapreise erhöht, wird der Visapreis angepasst)
- Genehmigungsgebühren für alle Touren 175 EUR/ 9-14 Tagessafari 215 EUR
  - (darin enthalten sind: Tauchgenehmigung/ Marinepark Abgaben/ Hafengebühren/ Zuschläge)
- Transfer:
  - Flughafen HRG - Schiff Port Ghalib - Flughafen HRG 35 EUR pro Strecke
  - Flughafen RMF - Schiff HRG - Flughafen RMF 35 EUR pro Strecke
  - Flughafen HRG - Schiff HRG - Flughafen HRG 10 EUR pro Strecke
  - Flughafen RMF - Schiff Port Ghalib - Flughafen RMF 20 EUR pro Strecke
- Nitrox Einfüllfüllung pro Woche 50 EUR und bei 9-14 Tage 70 EUR
- 15L Aluflasche / 12L Stahlflasche / 15L Stahlflasche kosten 30 EUR Aufpreis pro Woche/ 9-14 Tage 40 EUR (müssen vorbestellt werden)
- Leihhausrüstung
- Alkohol, Nespresso und Espresso
- Trinkgelder für Crew und Guides
- Flug
- Es kann an Bord mit EUR, US Dollar, Ägyptischen Pfund oder Visa Card/ Master Card (der Bootsbesitzer berechnet)



## Omneia - Tauchen und Reisen

Moni Hofbauer  
Kapitelstr. 14  
D-51103 Köln

Tel +49 (0221) 899 979 78  
Mobil +49 (151) 27019849

**Geschäftszeiten**  
Montag bis Freitag  
10:00 - 18:00 Uhr

info@omneia.de  
www.omneia.de

hierfür 3 % Aufschlag) gezahlt werden

## Technische Daten

Baujahr	2006
Länge	32m
Breite	7,5m
Motoren	2 x Daewoo Turbodiesel à 550 PS
Generatoren	2 x Volvo à 72 KW
Kompressoren	2x Bauer Mariner 200l/Min
Tauchflaschen	12l Alu, 12l & 15l Stahlflaschen bei Voranmeldung gegen Aufpreis
Nitrox	ja, gegen Gebühr
Nitroxkurse	möglich bei Voranmeldung
Navigation	Radarsysteme, Echolot, GPS, Satellitentelefon, GSM Telefon, SSB, DSC
Sicherheitsausrüstung	2x Rettungsinseln a 25 Pers. Feueralarmsystem, Feuerlöschanlage, Sauerstoff, Erste-Hilfe- Ausrüstung,
Enos	ja
Oberdeckkabinen	2 plus 1 Suite am Hauptdeck
Unterdeckkabinen	8
Gästeanzahl	20



## Weitere Informationen

[www.omneia.de](http://www.omneia.de)

## Omneia - Tauchen und Reisen

Moni Hofbauer  
Kapitelstr. 14  
D-51103 Köln

Tel +49 (0221) 899 979 78  
Mobil +49 (151) 27019849

**Geschäftszeiten**  
Montag bis Freitag  
10:00 - 18:00 Uhr

info@omneia.de  
www.omneia.de