



Safarischiff

Royal Evolution (Sudan)

Beschreibung

Die Royal Evolution ist ein sorgfältig durchdachtes Stahlschiff, wo alle Bedürfnisse unserer Taucher und Nicht-Taucher berücksichtigt wurden. Sie ist gut ausgestattet und verfügt über ein extrem gut durchdachtes Layout, das geräumigen Komfort bietet und welches bei Seegang sehr ruhig im Wasser liegt. Das Essen und der Service auf dem Schiff sind sehr gut, denn die Köche sind kulinarische Künstler, die einzigartige Meisterwerke kreieren. Es gibt großartige Entspannungsmöglichkeiten wie einen Jacuzzi und geräumige Loungebereiche. Die Royal Evolution verbindet den Hauch von Luxus, den man sich in seinen Urlaub wünscht mit der Funktionalität, die man als Taucher von einem Tauch-Safarischiff erwartet.

Kabinen:

Die Royal Evolution bietet komfortable Unterkünfte für 24 Gäste. Dazu gehören 12 geräumige Kabinen ausgestattet mit individuell regulierbarer Klimaanlage, einem eigenem Bad/Dusche, Panoramafenster oder Bullauge, Haartrockner, frischen Handtüchern, Safe, Minikühlschrank, Rauchmeldern, Sprinkleranlage, Soundsystem mit Lautstärkeregelung, einem eigenen Fernseher und einem Media-Player. Die Gäste können ihre Computer an den Fernsehbildschirm anschließen, um Unterwasserbilder und -videos zu bearbeiten. Acht Deluxe-Kabinen befindet sich im Unterdeck und haben je zwei separate Betten. Auf dem Hauptdeck gibt es vier Masterkabinen wobei zwei jeweils Kabinen mit Einzelbetten und zwei mit einem Doppelbett ausgestattet sind. Zwei der Masterkabinen sind behindertengerecht eingerichtet.

Essen:

Das Menü an Bord ist abwechslungsreich und reichhaltig, mit einer Vielzahl von ägyptischen Festmahlzeiten und lokaler Küche. Das Abendessen wird jeden Abend vom Küchenchef zubereitet und serviert. Snacks und frische Früchte stehen immer zur Verfügung. Der Koch weiß am besten, dass gutes Essen Balsam für die Seele



Omneia - Tauchen und Reisen

Moni Hofbauer
Kapitelstr. 14
D-51103 Köln

Tel +49 (0221) 899 979 78
Mobil +49 (151) 27019849

Geschäftszeiten
Montag bis Freitag
10:00 - 18:00 Uhr

info@omneia.de
www.omneia.de

ist. Deshalb zaubert er Tag für Tag Köstlichkeiten für die Gäste an Bord.

Salon:

Der komfortable klimatisierte Salon bietet ausreichend Sitzmöglichkeiten für 24 Gäste. Hier befindet sich eine Bar, eine moderne Anlage mit TV/DVD Kombination und eine kleine Bibliothek. Die Schiffsbar bietet den ganzen Tag über heiße und kalte Getränke an.



Royal Evolution

Sonnendecks:

Um die herrliche Aussicht auf das Rote Meer zu genießen, können Sie auf eines der Sonnendecks des Bootes gehen. Dort gibt es genügend Platz zum Sonnenbaden oder man entspannt auch einfach nur im schattigen Bereich. Hier finden Bootspassagiere auch einen Jacuzzi und eine Bar. Auf beiden Decks gibt es einige Liegestühle.



Royal Evolution

Tauchen:

Das Tauchdeck ist überdacht und bietet somit Schatten für die Tauchausrüstung. Die Eimer zum Spülen von Maske und Ausrüstung auf den Tauchsafaris werden nicht mehr verwendet. Für die Spülung stehen Süßwasserschläuche zur Verfügung. Für Fotobegeisterte bietet das Tauchsafari-Boot eine Kamerastation und eine Ladestation. Zwei breite Treppen führen auf die Tauchplattform und garantieren so einen bequemen Ein- und Ausstieg aus dem Wasser. Gerade nach dem Tauchen weiß man dies zu schätzen.



Royal Evolution

Die Sudan-Reiseroute erfordert, dass alle Taucher mindestens 50 geloggte Tauchgänge haben, um an der kompletten Tauchroute teilnehmen zu können. Taucher mit weniger als 50 Tauchgängen, die jedoch ein Advanced Open Water (Advanced Adventurer) Zertifikat besitzen, können auf begrenzter Basis teilnehmen. Die Tauchprofis werden sie bitten, bestimmte Tauchplätze mit starker Strömung auszusparen.



Royal Evolution

Einzelkabinenzuschlag 75% vom Safaripreis

Bei Gruppenbuchung von sieben vollzahlenden Gäste ist die achte Person gratis, zahlt aber die Nebenkosten (gilt nur einmal auf eine Gruppenbuchung)

Omneia - Tauchen und Reisen

Moni Hofbauer
Kapitelstr. 14
D-51103 Köln

Tel +49 (0221) 899 979 78
Mobil +49 (151) 27019849

Geschäftszeiten
Montag bis Freitag
10:00 - 18:00 Uhr

info@omneia.de
www.omneia.de

Leistungen

Im Reisepreis inbegriffen sind folgende Leistungen pro Person:

- Unterbringung: in einer Doppelkabine, mit Dusche und WC
- Verpflegung: VP, Snacks, Kaffee, Wasser, Tee, Softdrinks in Flaschen
 - Vollpension beginnt am Anreisetag mit dem Abendessen und endet am Abreisetag mit dem Frühstück
- Check in am Anreisetag nach 15:00 Uhr bis spätestens 21.00 Uhr
- Check out am Abreisetag 12.00 Uhr
- unbegrenzte Tauchgänge, 12 L Alu-Flasche, Blei, Guide
- erste oder letzte Nacht Übernachtung im Hotel (letzte Nacht im Hotel mit Abendessen und Frühstück am nächsten Morgen)
- Transfer vom nächstgelegenen Flughafen - Schiff - nächstgelegenen Flughafen



Royal Evolution



Royal Evolution

Nicht im Reisepreis inbegriffen sind folgende Leistungen pro Person:

- Kabinenaufschlag Hauptdeck 260 EUR
- 1. Einreisevisum für Ägypten 27 USD (inklusive Meet & Assistent)
 - (Stand 01.01.2016, falls die ägyptische Regierung die Visapreise erhöht, wird der Visapreis angepasst)
- Visa Sudan: 225 US Dollar. Zahlbar in Bar bei Einschiffung vor Ort und nur in US Dollar!
- Lokale Gebühren, Riffgebühren und Marine Park Gebühren und Einreisevisum für die Rückreise nach Ägypten 490 EUR (zahlbar vor Ort in bar)
- Treibstoffzuschlag:
 - Treibstoffzuschlag für Sudan 660 EUR
 - Treibstoffzuschlag für Tiefer Süden Sudan 760 EUR
- Transfer: Flughafen Hurghada- Schiff Port Ghalib- Flughafen Hurghada: 84 EUR pro Person/ Strecke
- Nitrox Paket (bis 32 %) 12 l Tank 140 EUR und 15 l Tank 180 EUR oder 12 l Tank 5 EUR und 15 l Tank 7 EUR/ pro Tankfüllung
 - Das Nitrox Paket bieten wir mit 10% Nachlass an, wenn es im Voraus gebucht wird
- Nitrox (ab 32 %) auf Anfrage
- 15 l Alu Flaschen 4 EUR pro Tag
- zusätzliche Tauchdienstleistungen



Royal Evolution



Royal Evolution

Omneia - Tauchen und Reisen

Moni Hofbauer
Kapitelstr. 14
D-51103 Köln

Tel +49 (0221) 899 979 78
Mobil +49 (151) 27019849

Geschäftszeiten
Montag bis Freitag
10:00 - 18:00 Uhr

info@omneia.de
www.omneia.de

- Leihusrüstung
- Alkohol, Sprudelwasser, Espresso, Soda, Tonic und Softdrinks in Dosen
- Trinkgelder für Crew und Guides
- Flug
 - Die Royal Evolution beginnt ihre Fahrt nachts, sobald der letzte Gast an Bord gegangen ist und alle Einreiseverfahren abgeschlossen sind. Die Einschiffung muss vor **21:00 Uhr** geschehen.
- An Bord werden Visa und Master Card akzeptiert (der Bootsbesitzer berechnet hierfür 3% Aufschlag)



Royal Evolution

IMPFAUSWEIS: Für alle Sudan Trips muss ein internationaler Impfausweis mit Gelbfieber-Impfung Nachweis mitgebracht werden.

Info letzte Nacht Hotelaufenthalt: 13 Nächte übernachtet Du an Bord der Royal Evolution. Am vorletzten Tag wirst Du nach dem Mittagessen vom Schiff zum Hotel gebracht, wo Du die letzte Nacht verbringst. Am Abend erhältst Du im Hotel ein Abendessen und am Abreisetag, nach dem Frühstück, wirst Du zum Flughafen gebracht.



Royal Evolution

Technische Daten

Baujahr	2004
Länge	39m
Breite	8,6m
Motoren	2x Cummins KTA38-M1 1100PS
Generatoren	2x 75KW, 1x 35KW
Kompressoren	3x Divemix 250l/min
Tauchflaschen	12l Alu, 15l Flaschen bei Vorbestellung gegen Aufpreis
Nitrox	ja, nicht inklusive
Nitroxkurse	möglich bei Voranmeldung
Navigation	Radar, Echolot, 2x GPS/ Plotter, Autopilot,
Kommunikation	Radio, VHF DSC, HF, GMDSS,



Royal Evolution



Royal Evolution

Omneia - Tauchen und Reisen

Moni Hofbauer
Kapitelstr. 14
D-51103 Köln

Tel +49 (0221) 899 979 78
Mobil +49 (151) 27019849

Geschäftszeiten
Montag bis Freitag
10:00 - 18:00 Uhr

info@omneia.de
www.omneia.de

	Satellitentelefon, GSM Telefon
Sicherheitseinrichtungen	2x Rettungsinsel, Rettungswesten, Sauerstoff, Feuerwarn und Löschanlage, Feuerlöscher, Erste-Hilfe-Ausrüstung
Seasafe Auffindungssystem	ja
Hauptdeckkabinen	4
Unterdeckkabinen	8
Gästeanzahl	24

Weitere Informationen

www.omneia.de



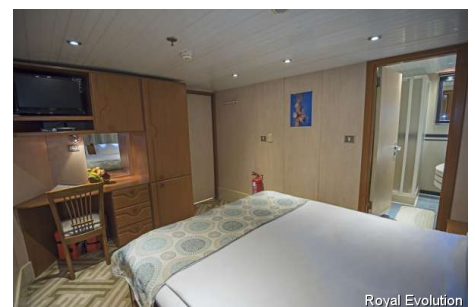
Royal Evolution



Royal Evolution



Royal Evolution



Royal Evolution

Omneia - Tauchen und Reisen

Moni Hofbauer
Kapitelstr. 14
D-51103 Köln

Tel +49 (0221) 899 979 78
Mobil +49 (151) 27019849

Geschäftszeiten
Montag bis Freitag
10:00 - 18:00 Uhr

info@omneia.de
www.omneia.de